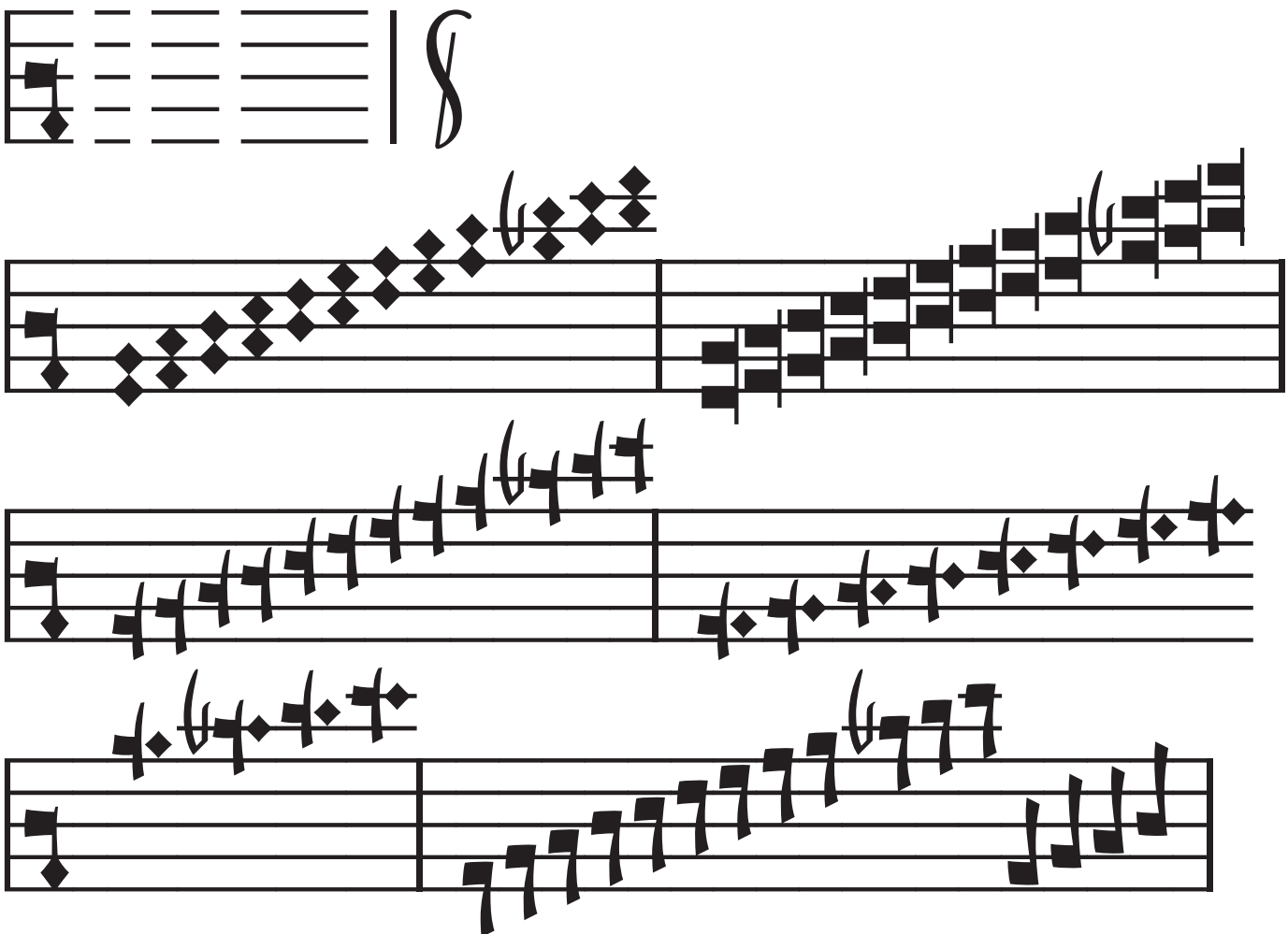


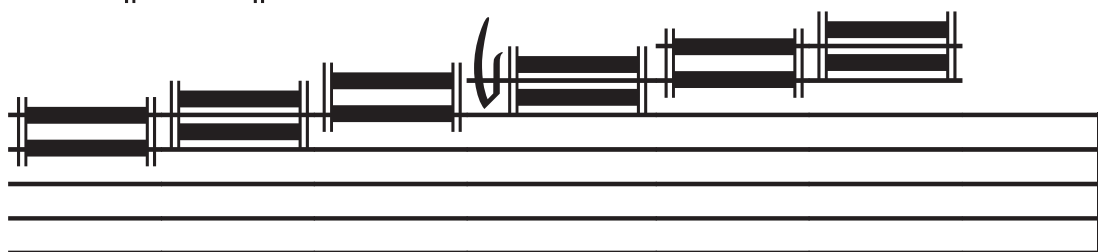
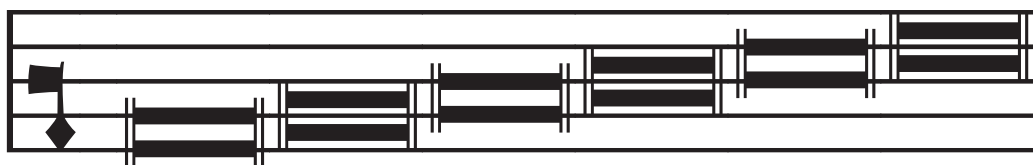
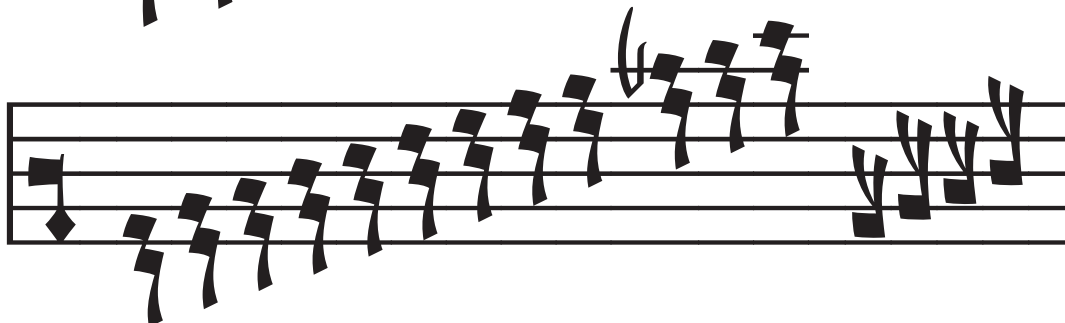
Fonts: *Suprasl* & *Suprasl Extra*

Designed by Nikita Simmons, 2002, for displaying sample texts of Kievan square-note notation (also known as Synodal or Quadratic notation). These fonts are named in honour of the famous *Irmologion* (rather an “*Anthologion*”) published in 1601 in Suprasl. It is believed that this style of notation was borrowed from Polish Renaissance musical notation c. 1599.

Suprasl:

Note: This font contains the commonly used characters which are used for general typesetting.





Гласъ ѿ. На оутрени, Къъ гдѣ:



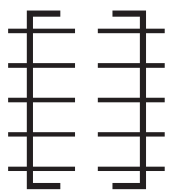
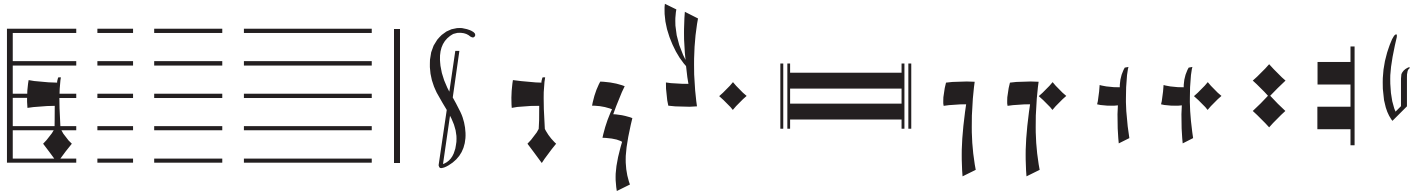
Когъ го_сподѣ, ѿ ѿ_ вѣ_____ съ нѣмъ, бла_го_сло_ вѣнъ



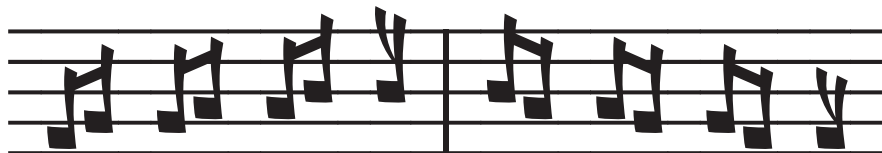
грѣ_ дѣнъ во ѿ_ ма го_ сподѣ_ дне.

Suprasl Extra:

Note: This font contains extra characters which are used for advanced typesetting.



Г Н Ц Г Н • М П П М П П



НА АНТЪРГІН , ПОѢМЪ ,
Ѡ ТУѢ НАШЪ , ГЛАСЪ , Ѡ :
СТАРОБЪРЛАДУЕСКАГѠ НАПѢВА .

мѣдленнѠ



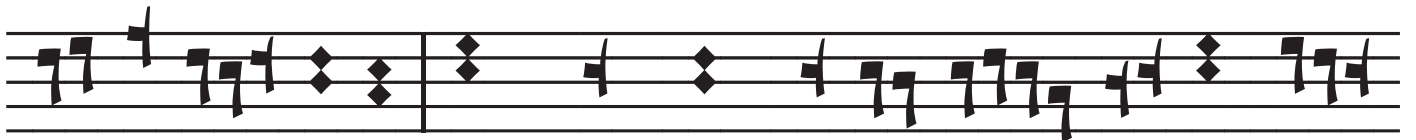
Ѡ_ туѢ на́шъ , ѡ́ же ѡ́ снѣ на́ -- не_ бе_ сѣхъ . да свѣ_ тнѣ_ тсѣ



ѡ́ ма тво_ ѣ . да прѣ_ ѡ́ дѣтъ ца́рь_ ствѣ_ е тво_ ѣ --- . да бѣ_ дѣтъ



во_ ла тво_ ѣ , ѡ́ ко на́ -- не_ бе_ снѣ ѡ́ на зе_ мнѣ . хлѣ́бъ



на́шъ на_ сѣцѣ_ ны_ и дѣждѣ на́мъ днѣсь . ѡ́ стѣ_ ви на́мъ до́л_



--- ги на́ -- ша , ѡ́ ко_ же ѡ́ мы ѡ́ стѣ_ вѣ_ емъ до́л_ жни_ ко́мъ



на́ шимъ . ѡ́ не вѣ_ дѣ на́съ во _ ѡ́сѣ_ шѣ_ нѣ_ е , но ѡ́з_



ба́ -- ви на́съ ѡ́ --- лѣ_ ка_ ва_ гѠ . **покло́.**

Addendum:

The following texts are found in some chant books just above the staff:

Melodic Indicators:

НАЧАЛО
НАЧАЛЬНАА , НАЧАЛЬНОЕ
А_А СТРОКА , А СТР.
А ВАР. , ВАР. А СТР.
А Б Г Д Е З И
Ж Т АІ ВІ ГІ ДІ
КОН. , КОНЕЦЪ
КОНЕЧНАА , КОНЕЧНОЕ
СТРОКА КОНЕЧНАА
ОКОНУ. , ОКОНУАНІЕ
ДРДГОЕ ОКОНУАНІЕ

КЛЮЧЪ
ЗАКЛЮЧ.
СТРОКА ЗАКЛЮЧИТЕЛЬНАА
ЗАКЛ. ЗАПѢВЪ:
КОН. ПРИПѢВЪ:
ИЛИ:
ТОИЖЕ:
ИИЪ:
ИИЪ РОСПѢВЪ:
ИНАГѦ РОСПѢВА:
ИНАГѦ НАПѢВА:

ОБЫЧНАГѦ РОСПѢВА
ОБЫЧНАГѦ НАПѢВА
СОКРАЩЕННАГѦ РОСПѢВА
МАЛАГѦ РОСПѢВА
НАПР.:
МЕДЛЕННѦ
ПРОТЯЖНѦ , РАСТЯЖНѦ
СКОРѦ

Liturgical Rubrics:

ПРИПѢВЪ:
ЗАПѢВЪ:
СТІХІРА:
СТІХЪ:
СТІХЪ А: [Б, Г, Д, Е]
ДВАЖДЫ
ТРИЖДЫ
А_И ЛИКЪ
Б_И ЛИКЪ

ОБА ЛИКА
ПРАВЫЙ ЛИКЪ:
ЛѢВЫЙ ЛИКЪ:
ПРАВ.
ЛѢВ.
ПѢСНЬ А: [Б:, Г:, Д:,
Е:, З:, И:, Ж:]
ГЛАСЪ А: [Б:, Г:, Д:,
Е:, З:, И:]

ГЛАСЪ ТОИЖЕ:
КЪ КАЖДОМУ СТИХУ:
СЛАВА:
И НИИѢ:
СЛАВА , И НИИѢ:
САМОПОДОБЕНЪ
САМОГЛАСЕНЪ
ПОКЛОНЪ