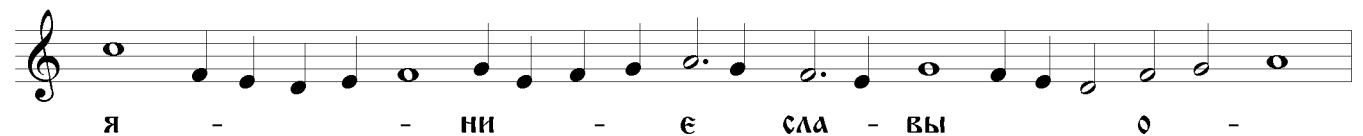
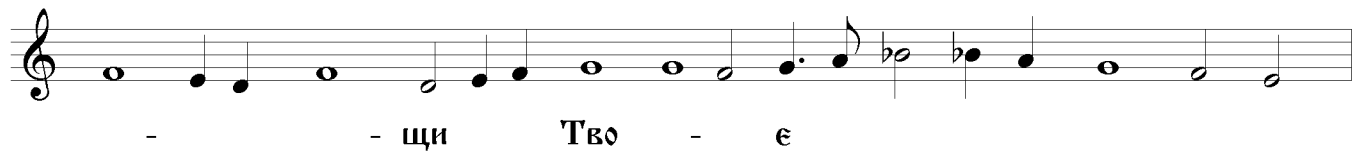
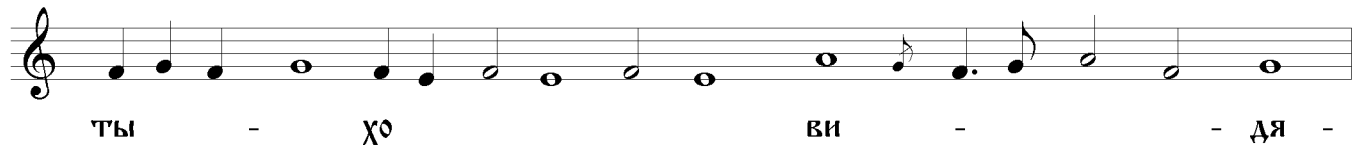
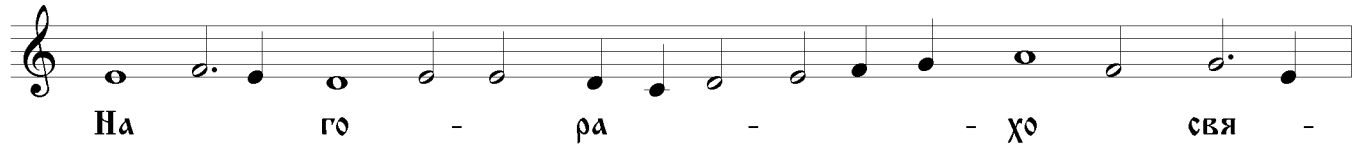
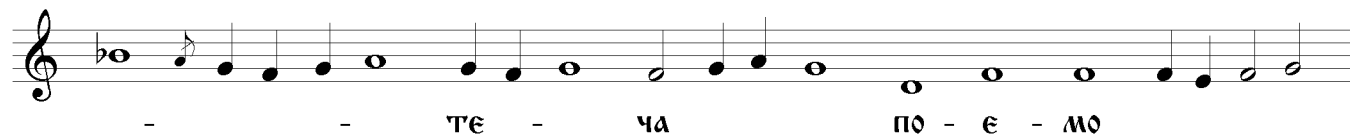


# Вознесение Христово

(путевое)

На Господи возвах - гл.б





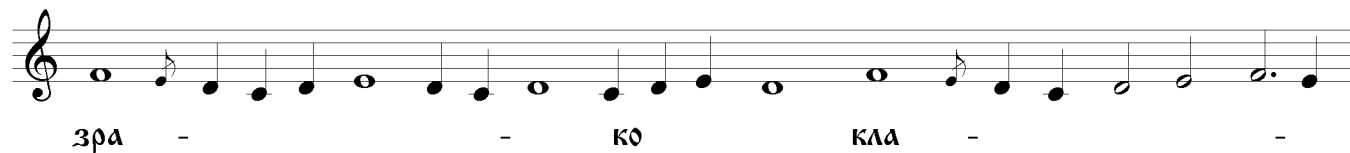
- - тє - ча по - є - мо



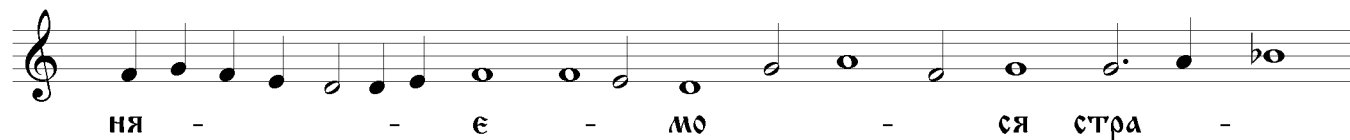
Тво - и све -



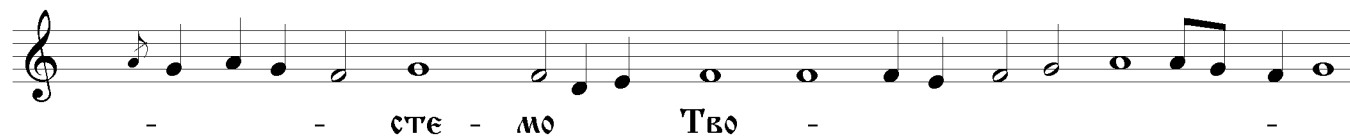
то - о - бра - зны - и Ли - ца



зра - ко кла -



ня - є - мо - ся стра -



- - стє - мо Тво -



- - и - мо

чте - - мо во -  
 - скре - се - ни - - е  
 сла - - вно - - є во - зне - -  
 - - - - се - ни - -  
 є сла - вя - - - - ще по -  
 - ми - лу - и на -  
 - - со.