

ОУТРЕНА ВЪ СВ. І СВѢТАВЮ НЕДѢЛЮ ПАСХИ.

Исходѣци ѿвъ цѣркве поѣмъ стѣхѣръ Глазъ 6.



Ко-скри - сі - ні - і тво - і Хри - сти Спа - си,* Пн - ге - ли по - ютъ



на ні - ве - стѣхъ,* ѿ насъ на зем - ли спо - до - ви чѣ -



стѣмъ сѣрдцѣмъ,* ти - ве (пѣ - ти ѿ) сла - ви - ти.

Тропѣрь Глазъ 5.



1) Хри - стѣсъ ко - скри - сі ѿвъ мѣр - - тѣхъ,* смѣр - ти - ю смѣрть по - правъ.*



ѿ сѣ - щѣмъ ко грѣ - шѣхъ* жи - вѣтъ да - ро - ванъ.



2) Хри - стѣсъ ко - скри - сі ѿвъ: ѿ т. д. 3-жды.

КАНОНЪ ГЛАВЪ 1.

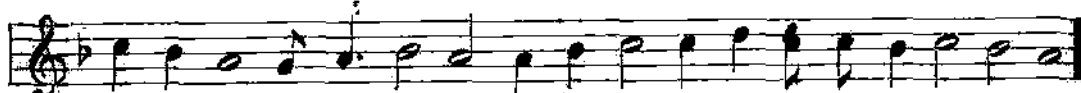
Пѣснь, 1. Ирмосъ.



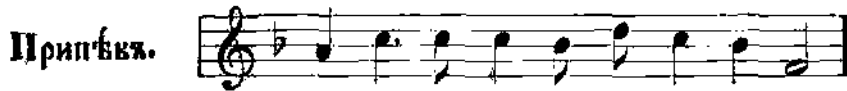
Ко-скри - сі - ні - ѿ дѣнь,* про-сѣк-тѣмъ - са лю - - ді - е:* Пас - ха,*



Го - спѣ - дѣмъ Пас - ха:* ѿ смѣр - ти ко къ живъ - ни,* ѿ ѿ зем - ли



къ не - ве - сѣ,* Хри - стѣсъ Бога насъ при - ве - ді,* по - вѣд - нѣ - ю по - ю - щѣ - ѿ.



Хри-сто́съ ко-скри-си ѿз мѣр - тьмѣхъ.
(Сѣй припѣвъ припѣвается до всѣхъ тропарѣвъ).



Пѣснь, 3. Ёрмо́съ.





что́ и - ши - ти́ іа - коу че - ло - вѣ — ка; * вѣ - ди - ти грѣ - ны -



а па - ли - ны́ , * те - ца - ти, и ми - ру про - по - вѣ -

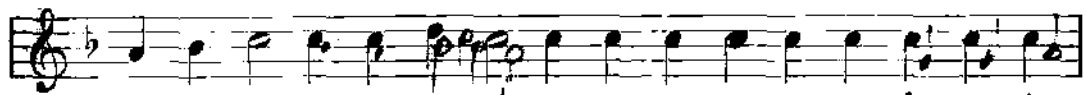


ди - ти, * іа - коу во ста́ Го - сподѣ, ѿ - мрт - вѣ - кый смѣрть, * іа - коу




ѣсть Сынъ Бѣ - га спа - са - ю - ща - го рѣдъ че - ло - вѣ - че - скій.

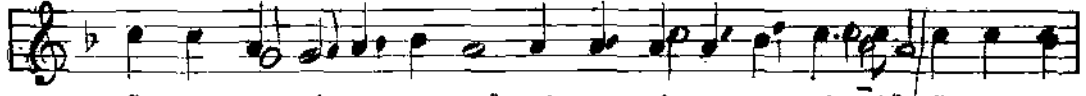
Пѣснь, 4. Ірмосъ.



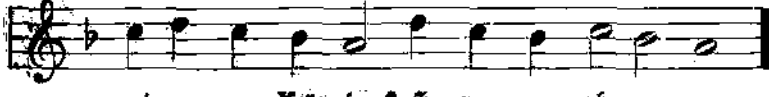
На во - жи - ствен - нѣй стра - жи, * во - го - гла - го - ли - кый іа - ва - коу



да ста - нутъ съ на - ми, * и по - ка - жутъ свѣ - то - нос - на іи - ге - ла, *

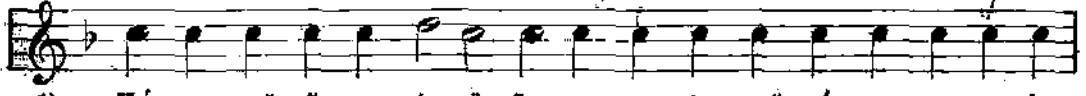


іа - снх гла - го - лю - ща: * днѣсь спа - си - нѣ - е ми - ру, * іа - коу во -

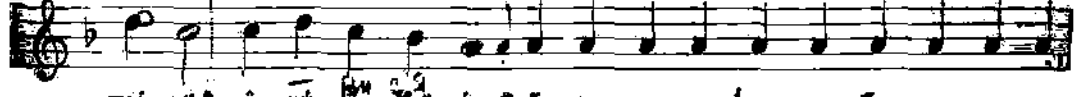


скри - си Христѣсъ, * іа - коу кси - сѣ лихъ.

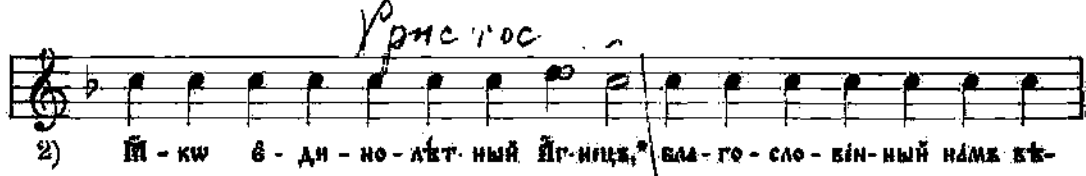
1) иже естъ иже естъ



1) Мѣ - жи - скій ѿ - вѣ - стъ, * іа - коу рав - вѣ - вый дѣйстви - тель - ю ѿ -



тѣ - вѣ, * іа - вѣ - стъ Христѣсъ, * іа - коу че - ло - вѣкъ жи - вѣ - ннъ на - ра -



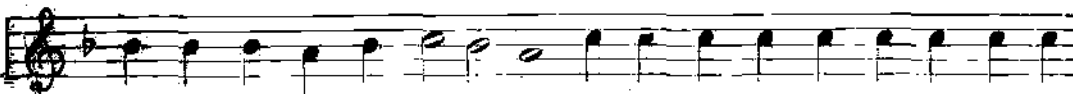


ко-скрѣх ѿ грѣ - ба.

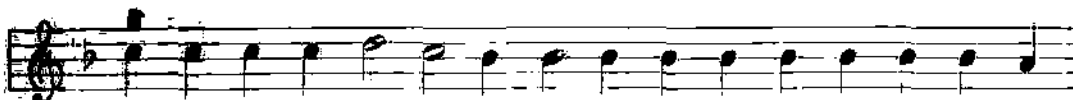
Кондакъ Гла́съ 8.



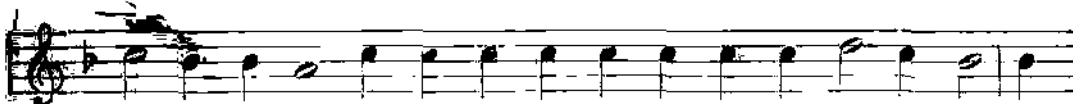
ѿ - шѣ ѿ ко грѣхъ снизшїах ѣ - сѣ без-смѣрт - ни,* но ѿ - до - вѣ



рав - рѣ - шїах ѣ - сѣ сѣ - аз,* ѿ воскресѣх ѣ - сѣ ѿ - кв по - вѣ-



дѣ - тѣхъ Хри - стѣ Бо - жи,* жи нѣмах мѣ - ро - нѣ - си - цама вѣ - шѣ - ныи:



рѣ - двѣ - ти - са,* ѿ тво - ѣмах ѿ - по - сто - ломъ мїръ дѣ - рѣ - жи,* пад -



шымъ по - дѣ - лѣи ко - скре - се - ни - е.

Іко́сѣ. ЧИТАЕТСЯ



Ѣ - же прї - жде со́лн - ца ѿ блн - це за - шѣд - шѣ - е ѿ - но - гдѣ ко



грѣхъ,* пред - ка - рї - ша кв ѿ - трѣ,* ѿ - шѣ - шї - ѡ ѿ - кв днѣ мн -



ро - нѣ - си - цы дѣ - ка,* ѿ дрѣ - вѣ ко дрѣ - вѣи ко - пѣ - ѡ - хѣ:



ѿ дрѣ - вѣ — — нїи прї - и - дѣ - те ко - нѣ - ми по - мѣ - жма

тѣ - ло жи - во - нѣ - но - е ѿ по - грѣ - шѣ - но - е,* плѣть, во - скре - сѣ -

шѣ - ю пад - ша - го ѿ - да - ма,* ле - жа - щѣ - ю ко грѣ - шѣ:* ѿ - де - ма,

по - тѣ - нѣ - са, ѿ - кв же кол - сѣй, ѿ но - кло - нѣ - са,* ѿ при - не -

сѣ - ма мѣ - ра, ѿ - кв да - ры,* не вѣ - ле - нѣ - хъ но вѣ - пла - ша - нѣ - цѣ

ѿ - вѣ - то - ма,* ѿ пла - чимъ ѿ ко - во - пи - нѣ - ма:* ѿ! Бла - да -

ко ко - ста — — ни,* пад - шимъ по - да - ѡй ко - скре - сѣ - нѣ - е.

Ще кто чѣтѣ „Ікоскъ“

припѣваетъ то́кмо конѣцъ сѣцѣ поѣщи:

ѿ! Бла - да - ко! ко - ста — — — ни,* пад - шимъ по - да -

а — ѿ ко — скре - сѣ - нѣ - е.

Ескрескъ Іисускъ ѿ грѣва.

ѸТХІЯЯ, ГЛАГОЛЬ В.

ПОВІАНО -

Во - скрескъ І - и - суск ѿ грѣ - ва,* ѿ - ко - же про - ра - чи *

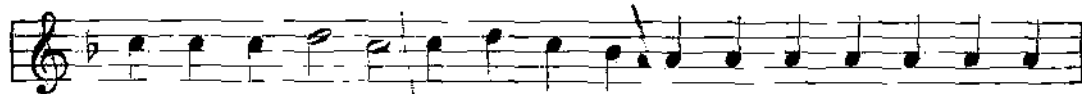


да - де на́ма жи - ко́тъ вѣч - ный,* ѿ ке - лі - ю ма́ - лость.

Пѣснь, 7. Ирмосъ.



Ѳ - тро - ки ѿ пі - ци ав - ва - ви - вый,* вѣкъ че - ло - вѣкъ,* страж -



дѣтъ ѿ - кв смѣр - тенъ,* ѿ стра - сти - ю смѣрт - но - е ка не - таѣ - ні - а



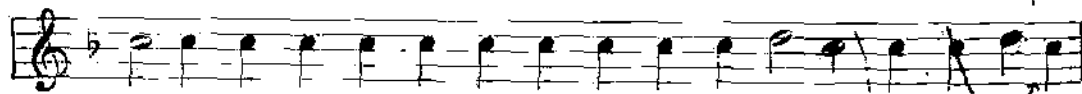
Ѳ - бла - чѣтъ бла - го - дѣ - пі - я,* ѿ - дѣнь бла - го - сло - вѣнь Ѳ - тца



Бо́га ѿ прѣ - про - са - ванъ.



1) Же - ны съ мѣ - ры ко - го - мѣ - дом - а къ слѣдѣ те - бѣ те - ча - хъ:* ѿ -



го - же ѿ - кв мѣр - тка со слѣ - ва - ми ѿ - ска - хъ,* по - кло - ни -



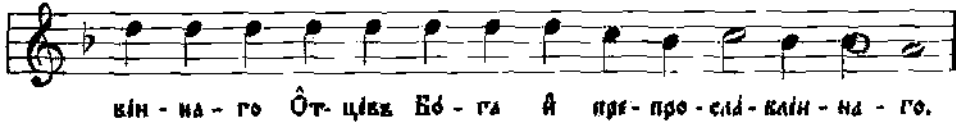
ша - са* ра - да - ю - ще - са жи - ко - ма́ Бѣ - - го,* ѿ Па - сѣ



тѣи - ны - ю тво - ва́хъ Хри - сти ѿ - чи - ни - кѣмъ бла - го - вѣ - сти - ша.

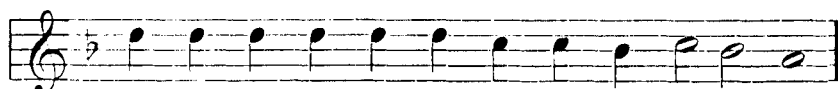


2) Смѣрти прав - ды - яме ѿ - мѣрщѣні - я,* ѿ - до - ва раз - рѣ - шѣ -

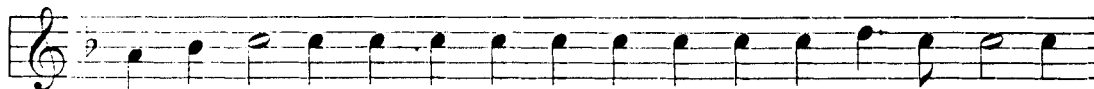


Шѣнь, 8. Ёрмосъ.

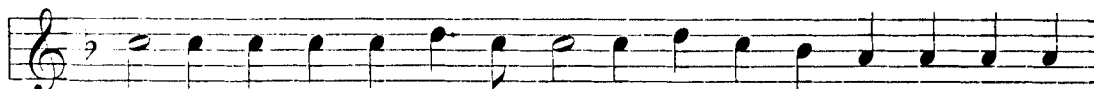




вѣ ѿнь-же бла-го-сло-віємъ Хри-ста во вѣ — ки.



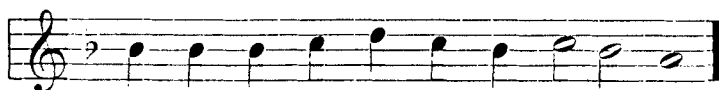
1) При-и-ді-те но-ва-гв ви-но-гра-да ро-ждѣ-ні-а,* во-



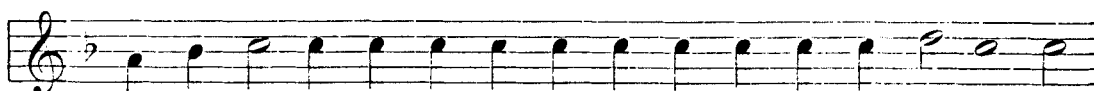
же ствен-на-го ве-сі-лі-а,* въ на-рѣ-чи-томъ днѣ во-скре-сі-



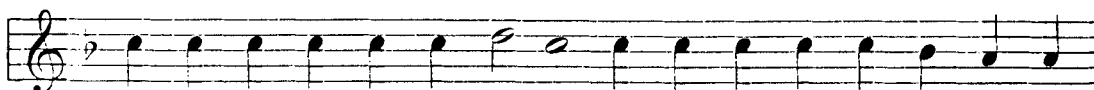
ні-а, царстві-а Хри-сто-ва при-вѣ-щійм — см,* по-ю-ще



в-гнѣ іа-кв Бо-га во вѣ — ки.



2) Бо-звѣ-дѣ ѡ-крестѣ ѡ-чи тво-и Єі-ѡ-не ѣ кѣждь,* сі



во при-и-дѣ-ша къ те-бѣ,* іа-кв во-го-свѣ-тла-а свѣ-



ті-ла,* ѡ за-па-да ѣ свѣ-ве-ра ѣ мо-рѣ ѣ во-сто-ка ча-



да тво-а,* въ те-бѣ бла-го-сло-вѣ-ща-а Хри-ста во вѣ — ки.

Трѡйченъ въ мѣсто Глагола:



Бла-го-сло-віємъ Ѳт-ца ѣ Гнѣ-на ѣ свѣ-та-го Дѣ-ха Го-спо-да.



3) От - чи все - дер - жи - ти - лю, ѿ Гло - ве, ѿ Дѣ - ши,* тре - мѣ со -



и - ди - на - ѣ - мо - ѣ, во - ѣ - по - ста - сѣхъ ѿ - сти - ствѣ,* пре - сѣ -



ще - ствен - не ѿ пре - бо - жи - ствен - не, въ тѣхъ кре - стѣхъ - смъ, ѿ



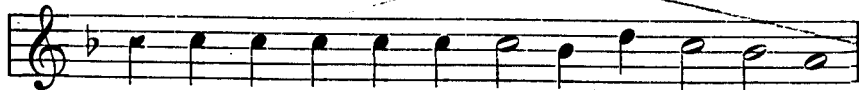
тѣхъ бла - го - сло - вѣнъ во всѣхъ вѣ - ки.

Ск

Припѣвъ до катавасіи 8. пѣсни.



Хва - лимъ бла - го - сло - вѣмъ по - кла - на - емъ - смъ Го - спо - ді - ви по -



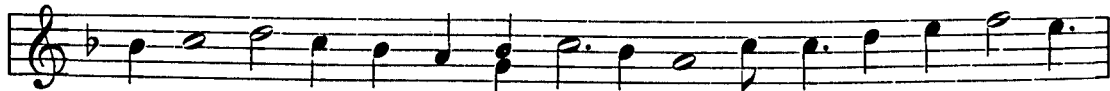
ю - ще ѿ пре - воз - но - сѣ - ще во всѣхъ вѣ - ки.

Величье

Пѣснь, 9. Припѣвъ.



ѿн — — глѣз* во - пѣ - ѡ — ше бя - го — дѣт -



— нѣй:* чи - ста - ѡ дѣ - во ра - дѣи - смъ!* ѿ па - ки ре - къ ра -

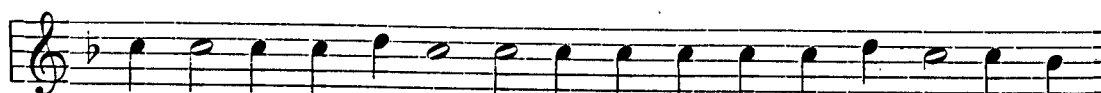


дѣи смъ!* твоѣ Гыиъ во - скрѣ - се три - днѣ - венъ ѿ грѣ - ба* ѿ мѣр - твы -



А ВОЗ-ДВІГ - НЪ-ВЫЙ,* ЛЮ - ДІ - Е ВЕ - СЕ - ЛІ - ТЕ - СЯ.

І р м о с х и :



ӨКЪ-ТІ - СЯ, СВЪ-ТІ - СЯ* НО - ВЫЙ І - Е - РЪ - СА - ЛІ - МЕ:* СЛА - ВА



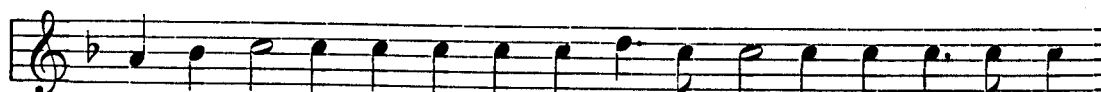
БО ГО - СПО - ДНА НА ТИ - БѢ КОЗ - СІ - А,* ЛИ - КЪИ НЫ - НЪ, И ВЕ -



СЕ - ЛІ - СЯ СІ - У - НЕ,* ТЫ - ЖЕ ЧІ - СТА - М КРА - СЪИ СЯ БО - ГО -



РО - ДИ - ЦЕ,* О ВО - СТА - НИ - И РОЖ - ДЕ - СТВА ТВО - Е - ГЪ.



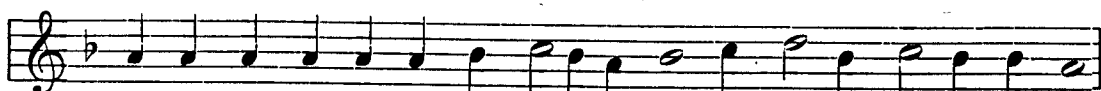
О БО - ЖЕ СТВИ - НА - ГО О ЛЮ - БЕЗ - НА - ГО* О СЛАД - ЧАЙ - ША - ГО



ТВО - Е - ГЪ ГЛА - СА,* СЪНА ЛИ БО НЕ ЛОЖ - НО О - БЪ - ЩАЛ - СЯ В - СІ



БЫ - ТИ* ДО СКО - ЧА - НИ - М ВЪ - КА ХРІ - СТИ,* В - ГЪ ЖЕ ВЪР - НИ -



И ОУ - ТВОЖ - ДІ - НИ - Е НА - ДІ — ЖДЫ* И - МЪ - ЦЕ, РА - ДЪ - ЕМ - СЯ.



О ПА - СХА ВЕ - ЛІ - М И СВА - ЩІН - НЪИ - ША - М ХРІ - СТИ,* О -



Па - сѣа* сѣм - шн - на - мъ нѣмъ днѣсь по - ка - за — — сѣа,* Па -



сѣа нѣ - ва сѣм - та — м,* Па - сѣа та - ни - стнн - на - м,* Па - сѣа



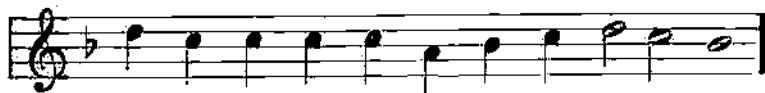
всѣ - чет - на — м,* Па - сѣа Хри - стѣса ѿв - ка — ки - тиль.* Па - сѣа ни -



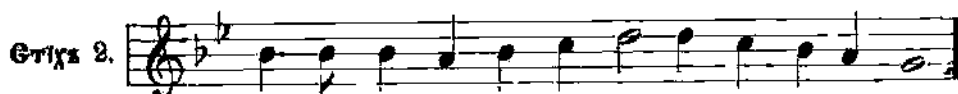
по - рѣч - на - м,* Па - сѣа ве - ли — ка - м,* Па — — сѣа вѣр —



ныхъ,* Па - сѣа дѣ - ри рай - скі - мъ нѣмъ ѿ - тѣр — за - ю - ца - м,* Па -



сѣа всѣхъ ѿ - сѣм - ца - ю - ца - мъ вѣр — ныхъ.



Стѣхъ 2.

ѿ - ко ѿ - сѣз - за - стѣ дѣмъ,* да ѿ - сѣз — нѣтъ.



Про - и - дѣ - те* ѿ вѣ - дѣ - ні - мъ же - ны бла - го - рѣ - стнн - цы,*



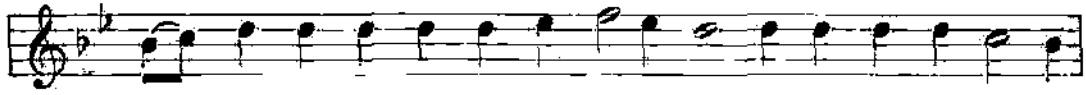
ѿ - стѣ - ны рцѣ - те:* прѣй - мѣ ѿ насъ ра - до - стнн бла - го -



нѣ - цѣ - нѣ - м,* во - скре - сі - нѣ - мъ Хри — стѣ - ва: кра - сѣи



са ли - ки - я, * я ра - дий са і - с - ру - са - ли - ми, *



Ца - ра Хри - ста о - зрѣвъ нѣх грѣ - ва, * ѿ - ко же - ни - ца про -



и - со - да - ца.



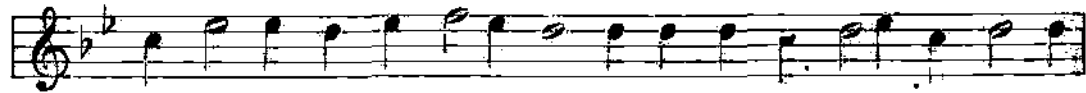
Стіхъ 3. Та - ко да по - гнѣнѣхъ грѣш - ни - цы ѿ ли - ца Но -



жи - а, а прѣ - вед - ни - цы * да воз - ве - се - лѣтъ - са.



Мѣ - ро - но - си - цы же - ны, * о - трѣ гла - ко - ко пред - став -



ша * грѣ - ва жи - кот - дав - ца, * о - брѣ - то - ша ѿн - ги - ла * на



ка - ми - ни ск - да - цы, * и тои * про - ек - шавъ нѣхъ си - це гла -



го - ла - ше, * мѣ ѿ - це - ти жи - ва - го со мѣрт - ки - ли *



что ѿд - чи - ти не - таи - на - го во таи * * ѿд - ша про - по -



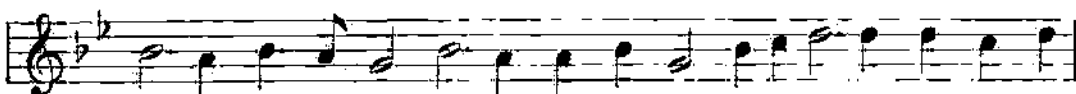
вѣ - ди - те* оу - че - ни - юмъ б - гѣ



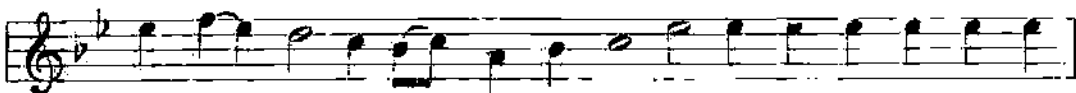
Стихъ
Въ днѣ, б - гѣ же со - тво - рѣ Го - сподь,* воз - ра - дв - ем -



см* ѿ воз - ве - си - лѣмъ смъ къ ѿнѣ.



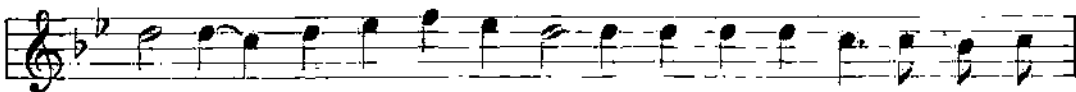
Па - сха кра - сна - ѿ,* Па - сха,* Го - споднѣ Па — ха,* Па - сха воз -



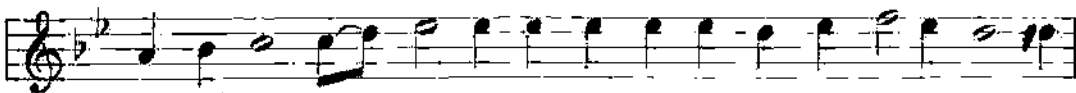
вест - на - ѿ,* нѣмъ воз - си - ѿ,* Па - сха ра - до - стѣ - ю дръгъ



дрѣ - га ѡ - бѣ - мѣмъ. ѿ Па - сха ѿз - ва - клѣ - нѣ - е скор —



кы! ѿ — вѣ ѿзъ грѣ - ва днѣмъ,* ѿ - кв ѿ чер - то - га воз - си -



лѣмъ Христѣмъ,* же - ны ра - до - стѣ ѿ - сѣа - ни гл - го - ла:* пра -



во - ве - ди - те ѿ - по - сто - лѣмъ.

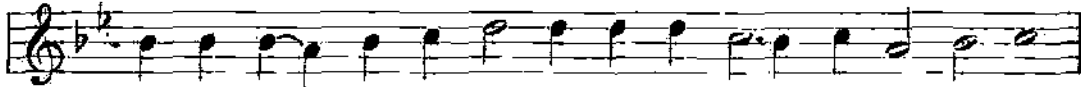
Глѣва ѿ Нѣнѣ. (кѣпно).



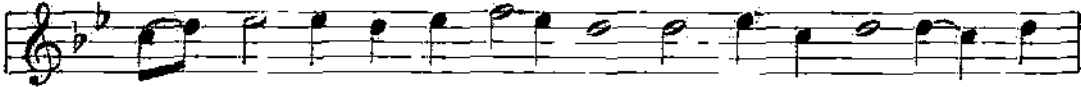
Глѣ - ва ѡт - цѣ ѿ Гѣ - нѣ ѿ ска - то - мѣ дѣ - хъ,* ѿ нѣ - мѣ



А прї - сну* А во вѣ - ки рѣ - кѣхъ ѧ - мїнь.



Во - скре - сі - ні - а дѣнь,* А про - скѣ - тїямъ - са тор - же - ствїямъ,*



А дръвѣ дръ - га Ѡ - ки - мїамъ* рцїамъ: вѣд - ті - є!* А не -



на - кї - да - щїмъ мїсѣ,* прстїямъ ксѧ ко - скре - сі - ні - амъ* А тѧ -



кѧ ко - зо - пі - амъ . Хрїстоу ко - скре - сі: ѡже кѧ мїадакѣ ѡт - рїни.

Благословенно *Слѣдствїе великїи.* *Урнїе*

1) Благословї: А 2) Оугвердї Божї: зрї стр. 129.

Слѣдствїе

Антифон - мїа, Бог

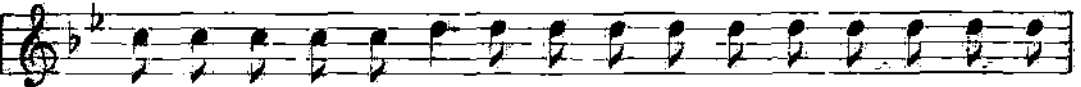


2) Свѣ - тѣ - са, свѣ - тѣ - са нѠ - кнїи І - ѡ - рѡ - са - лї - ме:* сад - на

во оугвердї Божї - Слѣдствїе Божїа.



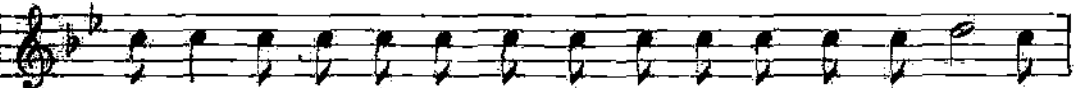
во Го - спѠ - дна на те - бѣ коз - сі - м:* ли - кѣи ны - нѣ А



вї - се - лї - са Сї - ѡ - на,* тѡ же чї - ста - мъ кра - сѣй - са Бо -



го - рѠ - дн - ца, Ѡ ко - ста - шї - и Ро - ждѣ - ствѧ тко - ѡ - гнї.



4) Хрї - стоу ко - скре - сі ѡже мїр - таиуѣ, смїр - ті - ю смїр - та по - правкѣ,* А -

св-щнма во гро-вѣхъ жи-вота да-ро-ваеь,* Гб-спо-ди по-ми-
 лнй,* Гб-спо-ди по-ми-лнй,* Гб-спо-ди по-ми-лнй,* бла-го-
 сло-вн . н-мнн.

По шнствѣ , Хрїстова воскресїа* З-жды, въ концѣ жи:

I н нма да-ро-ва жи-вота вѣч-нын* по-клад-нн-ем-сн ѓ-гѡ
 трї-днн-но-мѡ ко-скре-сї-нї-ю.

II н нма да-ро-ва,* н нма да-ро-ва* жи-вота вѣч-нын* жи-
 вота вѣч-нын;* по-клад-нн-ем-сн,* по-клад-нн-ем-сн* ѓ-
 гѡ трї-днн-но-мѡ* ко-скре-сї-нї-ю.

Слнла Кбгѡ н прнпервнчнн Богомлчтн Джав Марїн, нзколышнма начнті
 н совершнті сїн ничтбжннн грѣдн! И. П.

